

Çürçüna

HÜSEYİNİ ŞARKI
(Sıra dağlar mordu...)

Güfte : Rıza Tevfik
Beste : Selahattin İçli
Eylül, 1969

(♩ = 200) *Aranağmose*



Sı ra dağ lar mor du su lar kır mı zı

Su la rı bek ler . . di bir pe ri kı zı

Ö per ken al nin dan ak şam yıl dı zı

Ye şil göz le ri ne mef tûn dır san dım

dim . ISAZ.

Su ke nar la rın . . . da lâ le ler var . di

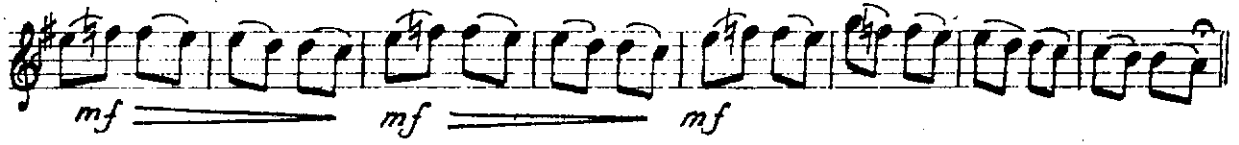
Göl ler de â te şin hâ le ler var dı

U zak tan ak se den nâ le ler var - dı

Bir â hu kal bin den vur gun dır san dım

ISAZ. (♩ = 80)

(Nim Sofyan) mf mf mf



Sıra dağlar mordu, sular kırmızı
Sular beklerdi bir peri kıızı

Su kenarlarında laleler vardı
Göllerde âteşin hâleler vardı.

Öperken alınından akşam yıldızı
Yeşil gözlerine meftundur sandım

Uzaktan âkseden nâleler vardı
Bir âhu kalbinden vurgundur sandım.